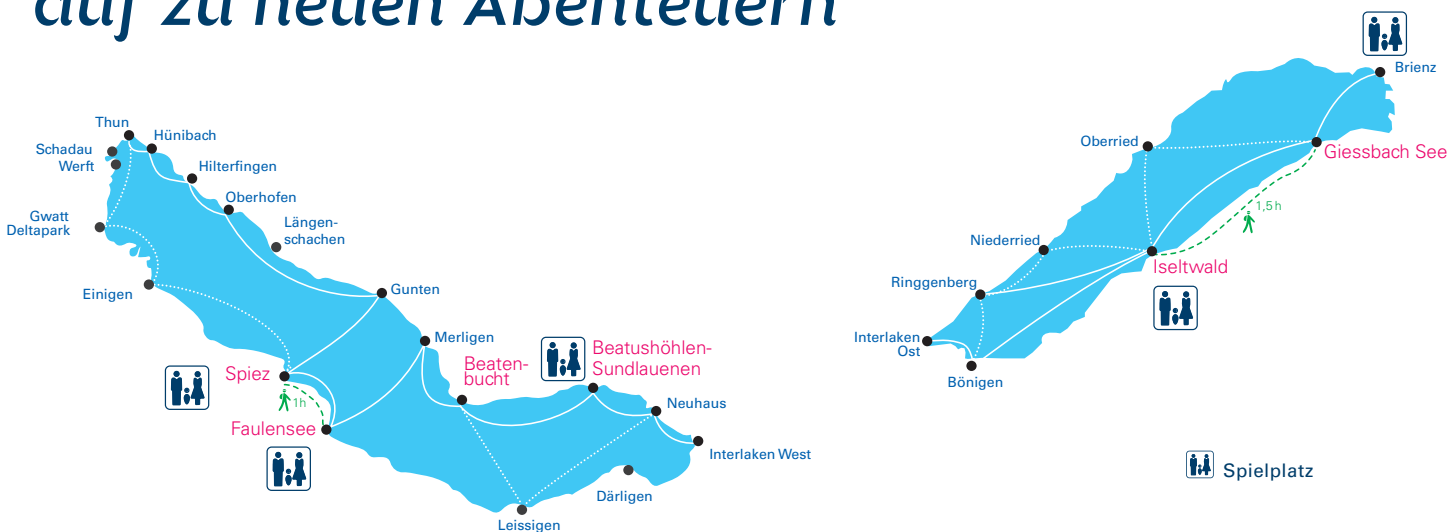


# Mit dem Schiff auf zu neuen Abenteuern



## St. Beatus-Höhlen – eindrücklicher Ausflug, auch bei schlechtem Wetter

### Schiffstation: Beatushöhlen-Sundlauenen

Die St. Beatus-Höhlen führen tief hinein in das gewaltige Niederhorn-Massiv und überraschen mit bizarr-fantastischen Tropfsteinlandschaften. Ein echtes Naturwunder. Auf dem Gelände gibt es einen spannenden Drachen-Spielplatz. Mit dem Schiff bis Sundlauenen. Von der Schiffstation Aufstieg zur Höhle ca. 30 Minuten.

## Abwechslungsreiche Reise aufs Niederhorn

### Schiffstation: Beatenbucht

Das Niederhorn besticht mit seiner Aussicht auf Eiger, Mönch und Jungfrau. Wunderschöne Wanderungen, abenteuerliches Trotti-Biken, spannende Wildbeobachtungen und noch vieles mehr runden den Ausflug ab. Mit dem Schiff bis zur Beatenbucht, danach mit der Bergbahn aufs Niederhorn.

## Uferweg zwischen Iseltwald und Giessbach

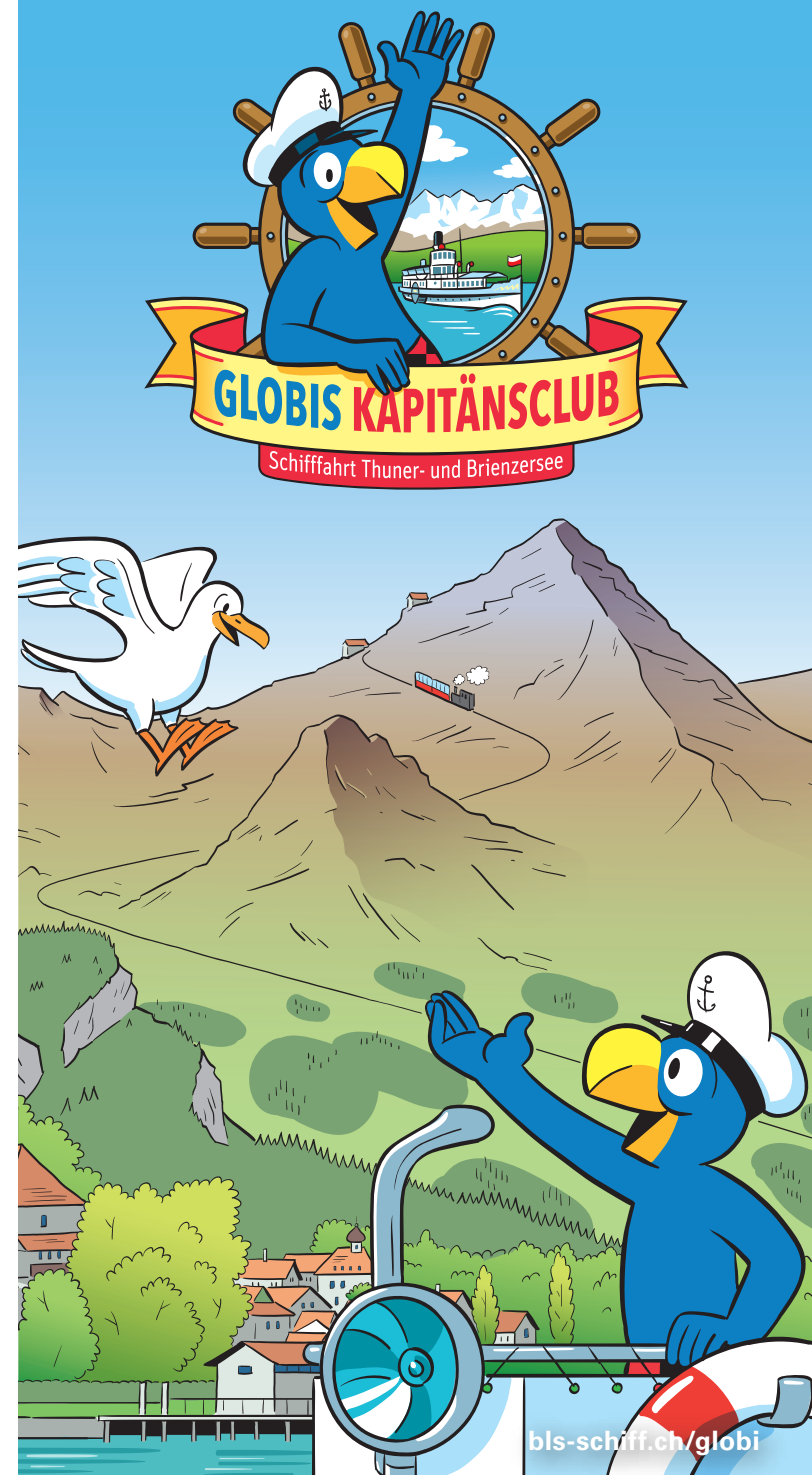
### Schiffstationen: Giessbach und Iseltwald

Der gut ausgebaute Wanderweg durch den Wald und über offenes Gelände bietet immer wieder traumhafte Ausblicke auf den See. Auf halber Strecke lädt ein gemütlicher Picknickplatz mit Feuerstelle zur Rast ein. Ziel der Wanderung sind die berühmten Giessbachfälle mit dem historischen Grandhotel und der ältesten Standseilbahn der Schweiz. Die Wanderung dauert ca. 1 Stunde 30 Minuten.

## Mit dem Schiff zum Spielplatz

### Schiffstationen: Spiez und Faulensee

Schiffahrt, Spaziergang, Picknick und Spiel- und Spass in einem. Von Spiez nach Faulensee führt ein müheloser, kinderwagengängiger Uferweg. Der Spaziergang führt an zwei schönen Spielplätzen vorbei. In der Spiezerbucht gibt es einen Spielplatz mit einem Holzschiff und vielen spannenden Dingen zu entdecken. Gleich daneben befindet sich eine Minigolfanlage. In Faulensee direkt am Strandweg liegt der kleine Spielplatz «Schiff-Ahoi», welcher zum Verweilen einlädt. Der Spaziergang dauert ca. 1 Stunde.



# Globi auf dem Thuner- und Brienersee

Liebe Kinder, liebe Eltern

Im Sommer entdeckt Globi die beiden Dampfschiffe auf dem Thuner- und Brienersee. Er ist fasziniert von den über 100-jährigen Raddampfern Blümlisalp und Lötschberg, die im Innern nebst dem Blick in die faszinierend stampfende Maschine und auf das mächtige, zischende Schaufelrad auch eine spannende Spielkajüte verbergen.

## Spielkajüte

In der Spielkajüte können kleine Schiff-Fans nach Herzenslust spielen, malen und basteln und werden dabei betreut, während Mami und Papi gemütlich auf dem Sonnendeck die Fahrt geniessen können.

Und vielleicht gibt es sogar eine spannende Geschichte von Globi und seinen Erlebnissen zu hören.

Der Aufenthalt in der Spielkajüte ist kostenlos und für Kinder ab 4 Jahren zugänglich.

**Brienersee**  
**Dampfschiff Lötschberg**  
Täglich: 10. Mai bis 28. September

**Thunersee**  
**Dampfschiff Blümlisalp**  
Täglich: 17. Mai bis 12. Oktober

## Öffnungszeiten

Unter [bls-schiff.ch/globi](https://bls-schiff.ch/globi) sind die Öffnungszeiten der Spielkajüte aufgeführt. Globi erwartet die Kinder direkt an der Ländte in Interlaken Ost für den Start des DS «Lötschberg» am 10. Mai auf dem Brienersee – oder in Thun und Interlaken West beim Start des DS «Blümlisalp» am 17. Mai auf dem Thunersee.

## Fahrpreis

Kinder bis 5.99 Jahre und mit Junior-Karte oder Kinder-Mitfahrkarte fahren gratis. Reguläre Fahrkosten für Erwachsene; GA, Seepass und Halbtax gültig.

## Globi auf der Engstligenalp

Das Abenteuer beginnt bereits bei der Fahrt mit der Globi Luftseilbahn. Auf der wunderschönen Hochebene der Engstligenalp heisst euch Globi willkommen. Gemeinsam erkundet ihr die abwechslungsreichen Globi Themenwege und taucht ein in ein unvergessliches Globi Abenteuer.

EngstligenAlp

[www.engstligenalp.ch/globi](https://www.engstligenalp.ch/globi)

## Globi-Kinderparty

Auf beiden Dampfschiffen werden Globi-Kinderpartys angeboten. Tolle Spiele, ein feines Zvieri und ein Geschenk für alle sind dabei, und der/ die Gastgeber:in darf zum Kapitän ins Steuerhaus.

### Brienersee – Dampfschiff Lötschberg

Mittwochs und samstags auf Anfrage vom 10. Mai bis 28. September  
Interlaken Ost ab 14.07 Uhr, Interlaken Ost an 16.53 Uhr

### Thunersee – Dampfschiff Blümlisalp

Mittwochs und samstags auf Anfrage vom 17. Mai bis 12. Oktober  
Thun ab 12.40 Uhr, Interlaken West an 14.49 Uhr oder  
Interlaken West ab 15.10 Uhr, Thun an 17.20 Uhr

### Pauschalpreis CHF 240.– (inkl. Verpflegung)

Party mit maximal 8 Kindern (geeignet von 5 bis 10 Jahren)  
Anmeldung erforderlich: BLS Schifffahrt, **Tel. +41 58 327 48 11**

## Willkommen in Globis Kapitänsclub!



Kinder von 4 bis 10 Jahren profitieren von exklusiven Angeboten und einem tollen Geburtstagsgeschenk. Jetzt Mitglied werden und unvergessliche Globi-Abenteuer auf dem Thuner- und Brienersee erleben!



Anmeldung unter  
[bls-schiff.ch/globis-kapitaensclub](https://bls-schiff.ch/globis-kapitaensclub)

**Alle Mitglieder erhalten vom 7. Juni bis 19. Oktober 2025  
30% Rabatt auf den Familienhit der Engstligenalp.**

Auf allen Schiffen  
gibt es für CHF 5.–  
ein spannendes  
Malbuch mit lustigen  
Globi-Illustrationen  
zu kaufen.



## Globi-Fotospot in Interlaken Ost

Entdecken Sie unseren Globi-Fotospot an der Schiffsländte in Interlaken Ost und machen Sie ein Erinnerungsfoto mit der ganzen Familie.

## Kindertageskarte Thuner- und Brienersee

2. Klasse	CHF 15.–
1. Klasse	CHF 24.–

Bahnstrecke Interlaken West–Interlaken Ost inbegriffen

©2025 Orell Füssli AG, Globi Verlag Imprint Orell Füssli Verlag, Zürich